

地域計画

策定年月日	令和7年3月13日
更新年月日	(第1回)
目標年度	令和12年度
市町村名 (市町村コード)	横浜町 24066
地域名 (地域内農業集落名)	南地区 (善知鳥・豊栄平・烏帽子平・明神平・雲雀平・中吹越・吹越・百目木・松栄・向平・向沢)

注:「地域名」欄には、協議の場が設けられた区域を記載し、農林業センサスの農業集落名を記載してください。

1 地域における農業の将来の在り方

(1) 地域計画の区域の状況

区域内の農用地等面積(農業上の利用が行われる農用地等の区域)	1,279 ha
① 農業振興地域のうち農用地域内の農地面積	1,279 ha
② 田の面積	69 ha
③ 畑の面積(果樹、茶等を含む)	1,209 ha
④ 区域内において、規模縮小などの意向のある農地面積の合計	28 ha
⑤ 区域内において、今後農業を担う者が引き受ける意向のある農地面積の合計	14 ha
(参考)区域内における70才以上の農業者の農地面積の合計	156 ha
うち後継者不在の農業者の農地面積の合計	68 ha
(備考)	

注1:①については、農業振興地域担当部局と調整の上、記載してください。

2:②及び③については、農業委員会の農地台帳の面積(現況地目)に基づき記載してください。

3:④については、規模縮小又は離農の意向のある農地面積を記載してください。

4:⑤については、区域内に特定することができない場合には、引き受ける意向のあるすべての農地面積を記載の上、備考欄にその旨記載してください。

5:(参考)の区域内における70才以上の農業者の農地面積等については、できる限り記載するように努めてください。

6:「区域内の農用地等面積」に遊休農地が含まれている場合には、備考欄にその面積を記載してください。

(2) 地域農業の現状及び課題

当地区は、農業者の平均年齢が62歳と高齢化が進みつつあり、子や孫が地元から離れる場合が多く、地元に残る方についても農業以外の仕事を行っており、担い手不足が深刻な状況にある。また、農地の集積・集約に関しても、地権者との話し合いが上手く進まない場合もあり苦慮している。その他、機械の更新・修繕費用や肥料・飼料等の価格高騰や販売額の低迷が課題となっている。

(3) 地域における農業の将来の在り方(作物の生産や栽培方法については、必須記載事項)

機械の共同利用や農作業の効率化のため集落営農や法人化を進め、農作業の効率化を図ることが必要であり、集約化することによりスマート農業の導入での効率化も見込むことができる。併せて町の基幹産業である畜産業において飼料作物の団地化、水田の畑地化を進めていく。

また、担い手不足解消のため、地域内外から新規就農者や法人等をはじめとする農業者を確保していく必要がある。今後も、情勢を見ながら経営所得安定対策事業や国・県・町の補助事業を活用しながら、関係団体と連携を取り地域一体となって取り組みを図る。

2 農業の将来の在り方に向けた農用地の効率的かつ総合的な利用に関する目標

(1)農用地の効率的かつ総合的な利用に関する方針			
新規の担い手への農地の集積・集約化を基本としつつ、担い手の農作業に支障がない範囲で農業を担う者により農地利用を進める。			
(2)担い手(効率的かつ安定的な経営を営む者)に対する農用地の集積に関する目標			
現状の集積率	40	%	将来の目標とする集積率
			45 %
(3)農用地の集団化(集約化)に関する目標			
担い手を中心に集積・集約化を進め、団地面積の拡大を農地利用最適化推進委員と調整しながら、農地中間管理機構を通じて進める。			

5 農業支援サービス事業者一覧(任意記載事項)

番号	事業体名 (氏名・名称)	作業内容	対象品目

6 目標地図(別添のとおり)

7 基盤法第22条の3(地域計画に係る提案の特例)を活用する場合には、以下を記載してください。

農用地所有者等数(人)		うち計画同意者数(人・%)	
-------------	--	---------------	--

注1:「農用地所有者等」欄には、区域内の農用地等の所有者、賃借人等の使用収益権者の数を記載してください。

注2:「うち計画同意者数」欄には、同意者数を記載してください。

注3:提案する地区の対象となる範囲を目標地図に明記してください。

(留意事項)

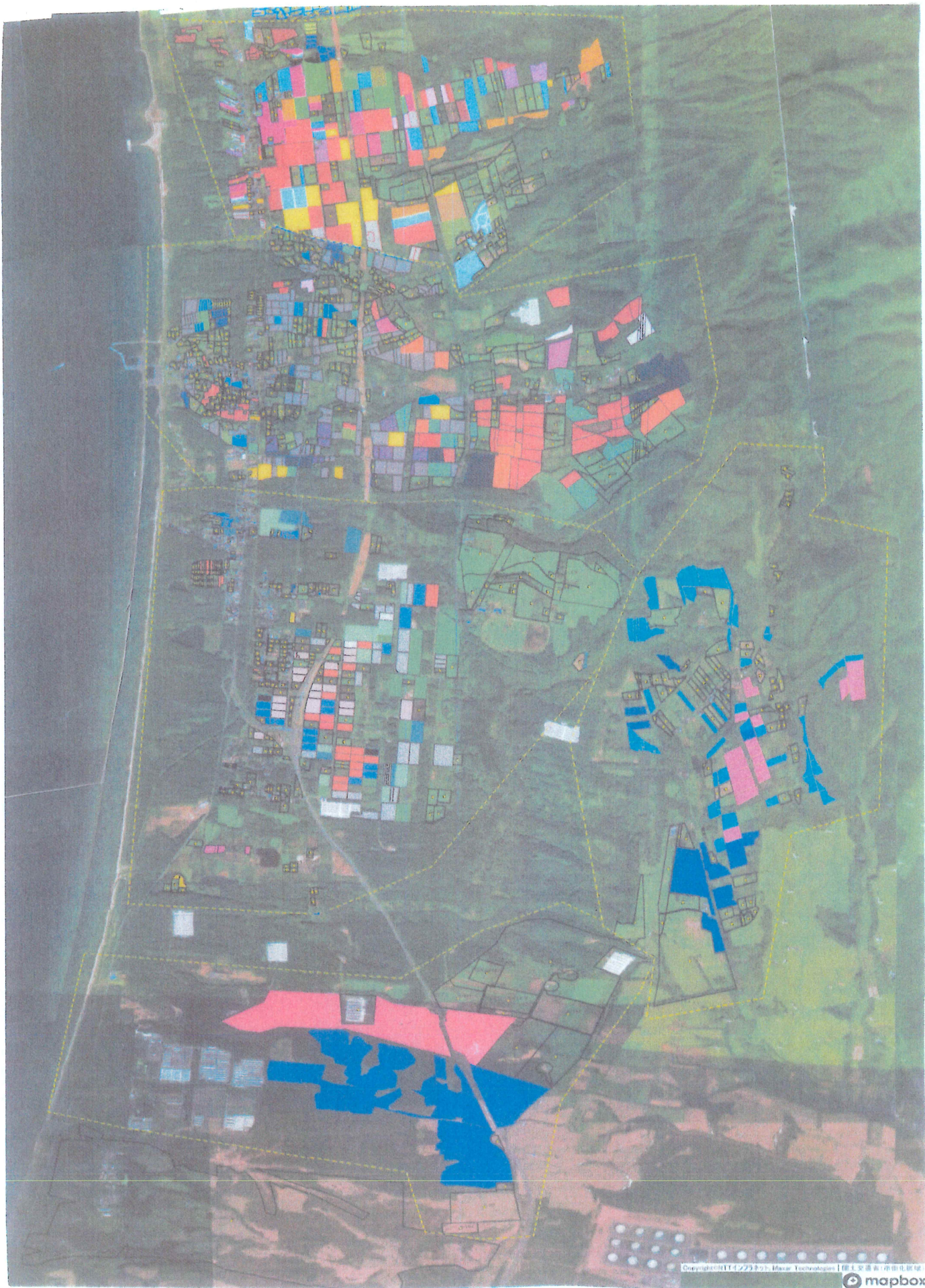
農業を担う者を位置付ける際、これらの者の氏名が含まれた地域計画について、法令に基づく手続として、本人の同意なく、関係者の意見聴取や、地域計画の案の縦覧、地域計画の公告を行うことができますが、個人情報を保有するに当たっては、利用目的をできる限り特定し、本人から直接書面に記録された個人情報を取得するときは、あらかじめ、本人に対し、その利用目的を明示してください。

また、市町村の公報への掲載等とは別に、インターネットの利用により関係者以外の不特定多数に対して情報を提供する場合は、氏名を削除するなど配慮してください。

必要に応じて区域内の農用地の一覧を参考として添付してください。

4 地域内の農業を担う者一覧(目標地図に位置付ける者)

属性	農業を担う者 (氏名・名称)	現状			10年後 (目標年度:令和 16 年度)				
		経営作物等	経営面積	作業受託面積	経営作物等	経営面積	作業受託面積	目標地図上の表示	備考
1	認農 農業者1	飼料作物	12.2 ha	ha	飼料作物	12.2 ha	ha	1	
2	認農 農業者2	飼料作物	12.9 ha	ha	飼料作物	12.9 ha	ha	2	
3	認農 農業者3	水稲、野菜、なたね	4.2 ha	ha	水稲、野菜、なたね	4.2 ha	ha	3	
4	認農 農業者4	飼料作物	3.0 ha	ha	飼料作物	3.0 ha	ha	4	
5	認農 農業者5	水稲、野菜、なたね、麦	9.6 ha	ha	水稲、野菜、なたね、麦	9.6 ha	ha	5	
6	認農 農業者6	水稲、なたね、麦	5.7 ha	ha	水稲、なたね、麦	5.7 ha	ha	6	
7	認農 農業者7	水稲、野菜、麦	27.9 ha	ha	水稲、野菜、麦	27.9 ha	ha	7	
8	認農 農業者8	水稲、野菜	5.4 ha	ha	水稲、野菜	5.4 ha	ha	8	
9	認農 農業者9	そば、野菜、麦	12.5 ha	ha	そば、野菜、麦	12.5 ha	ha	9	
10	認農 農業者10	野菜、なたね	4.5 ha	ha	野菜、なたね	5.5 ha	ha	10	
11	認農 農業者11	野菜、なたね、麦	14.2 ha	ha	野菜、なたね、麦	16.7 ha	ha	11	
12	認農 農業者12	飼料作物	45.4 ha	ha	飼料作物	45.4 ha	ha	12	
13	認農 農業者13	水稲、野菜、なたね	19.6 ha	ha	水稲、野菜、なたね	19.6 ha	ha	13	
14	認農 農業者14	水稲、野菜	3.4 ha	ha	水稲、野菜	3.4 ha	ha	14	
15	認農 農業者15	野菜、なたね	5.9 ha	ha	野菜、なたね	5.9 ha	ha	15	
16	認農 農業者16	野菜、なたね、麦	5.0 ha	ha	野菜、なたね、麦	5.0 ha	ha	16	
17	認農 農業者17	水稲、野菜、なたね	10.2 ha	ha	水稲、野菜、なたね	10.2 ha	ha	17	
18	認農 農業者18	飼料作物	16.0 ha	ha	飼料作物	16.0 ha	ha	18	
19	認農 農業者19	野菜、なたね、麦	7.2 ha	ha	野菜、なたね、麦	7.2 ha	ha	19	
20	認農 農業者20	飼料作物	2.5 ha	ha	飼料作物	2.5 ha	ha	20	
21	利用者 農業者21	水稲、果樹	3.3 ha	ha	水稲、果樹	3.3 ha	ha	21	
22	認農 農業者22	水稲、野菜、なたね	2.2 ha	ha	水稲、野菜、なたね	2.2 ha	ha	22	
23	認農 農業者23	飼料作物	7.8 ha	ha	飼料作物	10.0 ha	ha	23	
24	認農 農業者24	飼料作物	10.8 ha	ha	飼料作物	10.8 ha	ha	24	
25	認農 農業者25	飼料作物	11.4 ha	ha	飼料作物	13.0 ha	ha	25	
26	認農 農業者26	野菜、なたね、麦	6.7 ha	ha	野菜、なたね、麦	6.7 ha	ha	26	
27	認農 農業者27	水稲、野菜、麦	0.5 ha	ha	水稲、野菜、麦	0.5 ha	ha	27	
28	認農 農業者28	飼料作物、なたね、麦	136.2 ha	ha	飼料作物、なたね、麦	143.8 ha	ha	28	
29	認農 農業者29	飼料作物	15.0 ha	ha	飼料作物	15.0 ha	ha	29	
30	認農 農業者30	水稲、野菜、飼料作物	6.9 ha	ha	水稲、野菜、飼料作物	10.0 ha	ha	30	
31	認農 農業者31	水稲	8.9 ha	ha	水稲	8.9 ha	ha	31	
32	利用者 農業者71	飼料作物	14.8 ha	ha	飼料作物	121.3 ha	ha	71	
33			ha	ha		ha	ha		
34			ha	ha		ha	ha		
35			ha	ha		ha	ha		



南地区

南地区①	農業者14	
	農業者15	
	農業者17	
	農業者23	
	農業者26	
	農業者18	
	農業者16	
	農業者30	
	農業者27	
	農業者25	
	農業者19	
	農業者22	
	農業者32	
	農業者28	
	農業者39	
	農業者37	
	農業者31	
	農業者20	
	農業者29	
	農業者6	
	南地区②	農業者7
農業者8		
農業者40		
農業者24		
農業者12		
農業者13		
農業者15		
農業者23		
農業者26		
農業者18		
農業者20		
農業者25		
農業者19		
農業者22		
農業者31		
農業者29		
農業者10		
農業者9		
農業者11		
南地区③		農業者5
		農業者6
	農業者7	
	農業者24	
	農業者21	
	農業者12	
	農業者13	
	農業者20	
	農業者19	
	農業者22	
	農業者40	
	農業者3	
	農業者29	
南地区④	農業者9	
	農業者11	
南地区⑤	農業者29	
	農業者71	
	農業者1	
農業者2		
農業者11		